

**ЖЫЛЖЫМАЙТЫН МУЛК ОБЪЕКТИСІ ЖОСПАРЫНА ЭКСПЛИКАЦИЯ (к Ф-2)
ЭКСПЛИКАЦИЯ К ПЛАНУ ОБЪЕКТА НЕДВИЖИМОГО ИМУЩЕСТВА (к Ф-2)**

Площадь по внутреннему обмеру (кв. м.), в том числе

1	2	3	4	5	6	7	8	9	10	11	12	13	14	15	16	17	18	19	20	21	22	23	24	25	26	27		
Жаылу уакыты / Дата янын	Жоспар бойынша аяғы / Аяғы по плану	Кабыттар / Этаж	Үлгілеу нөмірі / Номер помещения, квартира	Үлгілеу нөмірі / Номер помещения, квартира	Үлгілеу нөмірі / Номер помещения, квартира	Жаты / Обшая	Пайдалы / Полезная	Түрлі / Жылы	Түрлі емес / Нежилая	Басқа пәтерлерде / В остальных квартирах	Жатақханаларда / В общежитиях	Қонақ үйлерде / В гостиницах	Саудалық / Торговая	Энергетик - өндірістік қабіттар мен гараждар / Произв.-произв. ханай и	Қойма / Складская	Халықаралық беру мекемелері / Чужеземный народного обслуживания	Түрлі қызмет көрсету объектілері / Предприятия	Транспорттық және басқа да объектілер / Транспортные и прочие объекты	Қорғаныс және басқа да объектілер / Оборонные и прочие объекты	Денсаулық сақтау және ғылым объектілері / Медицинские и научные объекты	Дене шынықтыру спорттық және мәдениет объектілері / Спортивные и культурные объекты	Дене шынықтыру және спорттық объектілері / Спортивные объекты	Қолөнер және өнер объектілері / Ремесленные и художественные объекты	Қолөнер және өнер объектілері / Ремесленные и художественные объекты	Қолөнер және өнер объектілері / Ремесленные и художественные объекты	Қолөнер және өнер объектілері / Ремесленные и художественные объекты		
15.10.20	A	1	30	30	коридор	62,4																				27	62,4	
			31	31	технология	64,6										64,6												13,6
			32	32	коридор	13,6										27,9												
			33	33	мастерская	27,9										33,6												
			34	34	кабинет директора	33,6										12,0												
			35	35	помещение	12,0										12,0												
			36	36	заход	12,0																						
			37	37	коридор	8,5																						
			38	38	коридор	177,5																						
			39	39	раздевалка	14,1											14,1											
			40	40	душная	2,7											2,7											
			41	41	туалет	1,7																						
			42	42	коридор	13,9																						
			43	43	туалет	1,7																						
			44	44	душная	2,9											2,9											
			45	45	раздевалка	9,6											9,6											
			46	46	спортзал	291,1											291,1											
			47	47	комната	7,5											7,5											
			48	48	комната	9,4											9,4											
			49	49	комната	3,6											3,6											
			50	50	тамбур	4,1											4,1											
			51	51	складская	4,1											4,1											
			52	52	холл	109,5																						
			53	53	лестничная клетка	17,3																						
			54	54	столовая	210,0											210,0											
			55	55	столовая	79,0											79,0											
			56	56	комната	6,6											6,6											
			57	57	холодильник	8,5											8,5											
			58	58	коридор	20,7																						
			59	59	лестничная клетка	17,6																						

Орындаған маман
Выполнил специалист

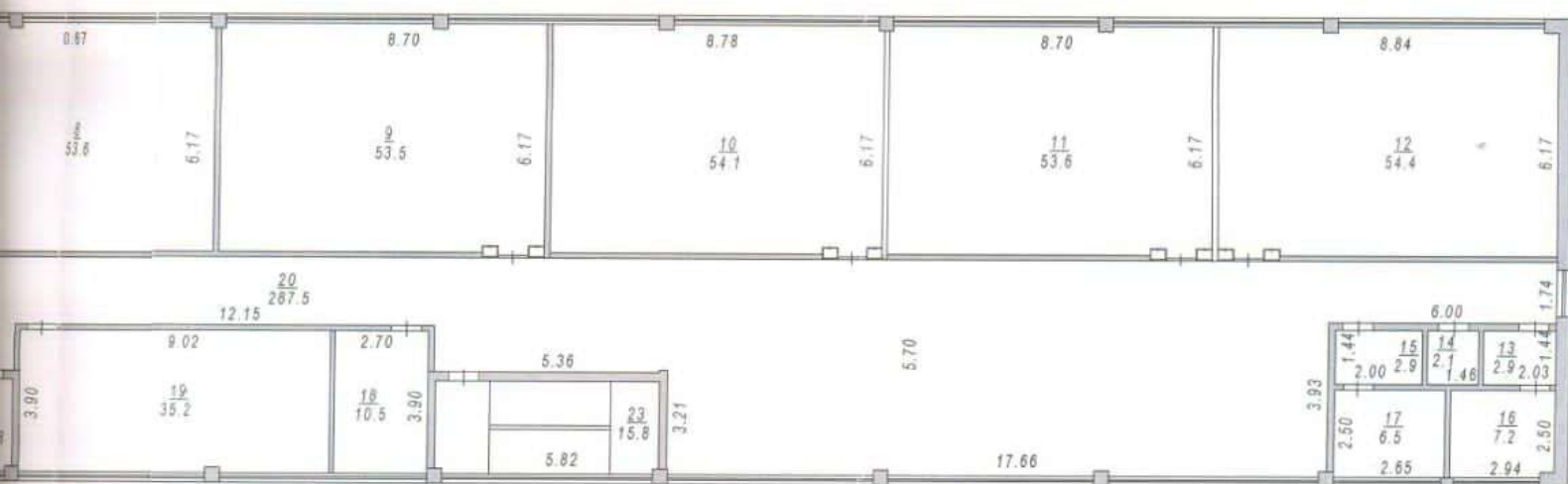
Слаибеков К.С.

Басты орындағаны
Зам.руководителя

Калиев Р.С.



IV эта



ОТДЕЛ ГОРОДА ТЕМИРТАУ ПО ЗЕМЕЛЬНОМУ КАДАСТРУ И НЕДВИЖИМОСТИ ФИЛИАЛА НЕКОММЕРЧЕСКОГО АКЦИОНЕРНОГО ОБЩЕСТВА ГОСУДАРСТВЕННАЯ КОРПОРАЦИЯ ПРАВИТЕЛЬСТВО ДЛЯ ГРАЖДАН ПО КАРАГАНДИНСКОЙ ОБЛАСТИ Мекенжай: г.Темиртау 6 микрорайон, 7 "Б"			
кабат	кабаттық жоспар		М 1:200
4	КГУ "ОСШ №6"		
күнi	орындаушы	Фамил. аты жөнi	қолы
15.10	маман	Сланбеков К.С.	
2020	тексердi	Аманбаев Б.Ж.	

**ЖЫЛЖЫМАЙТЫН МҮЛІК ОБЪЕКТІСІ ЖОСПАРЫНА ЭКСПЛИКАЦИЯ (к Ф-2)
ЭКСПЛИКАЦИЯ К ПЛАНУ ОБЪЕКТА НЕДВИЖИМОГО ИМУЩЕСТВА (к Ф-2)**

Ішкі көпемей боғынаша алаң (к.м.м.) оның ішінде

Жаңылы уақыты / Дата тапсы		Жоспар бойынша литері / Литер по плану		Қабаттар / Этажи		Үйін, пәтердің нөмірі / Номер помещения, квартиры		Үйін, пәтердің болігерінің нөмірі / Номер части помещения, квартиры		Үйін, пәтердің болігерінің пайдалануының белгілеуі / Назначение части помещения, квартиры		Площадь по внутреннему обмеру (кв. м.), в том числе															
1	2	3	4	5	6	7	8	9	10	11	12	13	14	15	16	17	18	19	20	21	22	23	24	25	26	27	
Жаңылы уақыты / Дата тапсы	Жоспар бойынша литері / Литер по плану	Қабаттар / Этажи	Үйін, пәтердің нөмірі / Номер помещения, квартиры	Үйін, пәтердің болігерінің нөмірі / Номер части помещения, квартиры	Үйін, пәтердің болігерінің пайдалануының белгілеуі / Назначение части помещения, квартиры	Жаңылы / Общ.	Пайдалы / Полезная	Түрліні / Жиналы	Түрліні емес / Нежилая	Бөлек пәтерлер / В отдельных квартирах	Жатақхана пәтері / В общежитиях	Қонақ үйлер / В гостиницах	Сауалық / Торгоны	Энергетик - өндіріс жабдар мен ғимараттар / Промыш-производ. зданий и сооружений	Қоғамдық / Социалдық	Халыққа бітім беру мекемелері / Учреждения народного образования	Түрлілік қызмет көрсету мекемелері / Предприятия бытового обслуживания	Басқару мекемелері, банкілер, қоғамдық және ұйымдар мен мекемелер / Организации и учреждения управлений, научных, банковских, общественных и т.п.	Қоғамдық тамақтандыру мекемелері / Предприятия общественного питания	Денсаулық сақтау мекемелері / Учреждения здравоохранения, больницы, аптеки, поликлиники	Дене шығару, спорттық / Физкультурно - спортивные	Дене шығару және өнерлік мекемелер / Учреждения культуры и искусства	Қалыңтық жабдар мен ғимараттар / Коштные здания и сооружения	Қоғамдық және өнерлік жабдар / Учреждения культуры и искусства	Ғарыштар / Парки	Басқару / Прочие	
15.10.20	A	1			туалет	7,1																					
					туалет	6,3																					
					туалет	2,9																					
					туалет	2,0																					
					туалет	3,0																					
					класс	54,6																					
					класс	53,8																					
					класс	53,9																					
					класс	54,2																					
					класс	36,8																					
					класс	12,7																					
					логoped.	54,1																					
					зал ЛФК	37,1																					
					комната монтажсори	11,9																					
					тифолопедог	13,2																					
					дефектолог	36,3																					
					кабинет СБО	10,2																					
					коридор	2,9																					
					туалет	2,0																					
					КУИ	3,0																					
					туалет	7,2																					
					туалет	6,3																					
					туалет	10,1																					
					масажный кабинет	15,7																					
					администрация	25,9																					
					игровая комната	88,5																					
					холл	15,8																					
					лестничная клетка	125,8																					
					коридор	15,8																					
					лестничная клетка	15,8																					

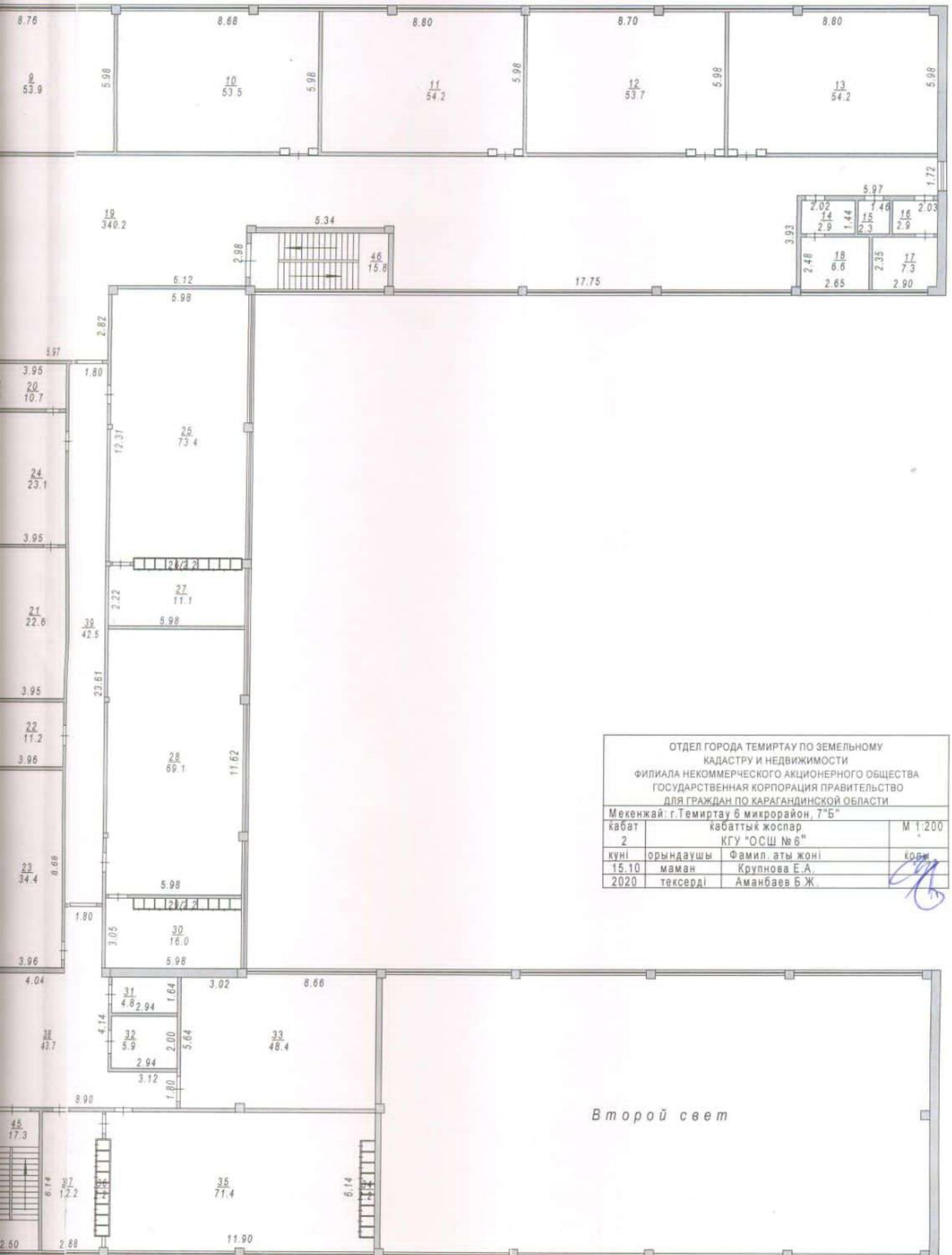
Орындаған маман
Выполнил специалист

Славибеков К.С.

Басты орыбасары
Зам.руководителя

Калиев Р.С.

15.10.2020



ОТДЕЛ ГОРОДА ТЕМИРТАУ ПО ЗЕМЕЛЬНОМУ КАДАСТРУ И НЕДВИЖИМОСТИ ФИЛИАЛ НЕКОММЕРЧЕСКОГО АКЦИОНЕРНОГО ОБЩЕСТВА ГОСУДАРСТВЕННАЯ КОРПОРАЦИЯ ПРАВИТЕЛЬСТВА ДЛЯ ГРАЖДАН ПО КАРАГАНДИНСКОЙ ОБЛАСТИ			
Мекенжай: г. Темиртау 6 микрорайон, 7"Б"			
кабат 2	кабаттық жоспар КГУ "ОСШ №6"		М 1:200
күнi 15.10	орындаушы маман	Фамил. аты жөнi Крупнова Е.А.	көзi БЖ
2020	тексердi	Аманбаев Б.Ж.	

Второй свет

**Характеристика
семьи Прасолова Андрея Сергеевича ,
проживающего по адресу: пр. Мира 112/1-31**

Состав семьи с указанием даты и года рождения каждого члена семьи, места работы, учёбы.

1. Мама-Прасолова Ольга Сергеевна, 29.03.1984г, учиться курсы (повара) в ЦОНе
 2. Сын-Прасолов Андрей Сергеевич, 17.09.2008г КГУ ОСШ №6 ,ученик 5 «А»класса
 3. Сын-Прасолов Сергей Сергеевич, 19.09.2004г КГУ ОСШ № 16,ученик
 4. Бабушка- Нина Леонидовна
- Структура семьи:** неполная.

Характеристика семьи: проблемная (конфликтная, аморальная)

Типовое состояние семьи: тревожность; эмоционально-психологический дискомфорт и нервно – психическое напряжение.

Стиль семейного воспитания: попустительский.

Нарушения семейного воспитания: гипопротекция потворствующая -ребёнок предоставлен самому себе,мама не имеет влияние на ребенка, он не слушает; гипопротекция доминирующая за ребёнком осуществляется только формальный контроль.

Отношение к школе: Связи носят случайный характер со стороны мамы

Особенности семейного воспитания: мама не создает условия для правильного развития ребенка; жилищно – бытовые условия на низком уровне; у ребенка отсутствует организация места для занятий; мама не оказывают помощь в учении, организации домашнего учебного труда; мама не выполняет рекомендации педагогов по воспитанию своего ребенка ;ребенок не имеет конкретные трудовые обязанности в семье; семья не помогает педагогу с воспитанием своего ребёнка ;мама не справляется с воспитанием своего ребёнка; нет контроль за соблюдением санитарно – гигиенического режима;

Причины недостатков семейного воспитания

Неблагополучие семьи (микроклимат, здоровье)

Незнание психологических особенностей своего ребёнка;

Низкий образовательный, культурный, психолого-педагогический уровень родителей;

Отсутствие контроля, безнадзорность ;

Не выполнение рекомендаций педагога;

Выводы: 26.09.2019г ученик Прасолов А С прибыл с ПНД г .Караганды, поставлен на учет

ВШК от 2019г,по категории профилактический учет. Семья ученика находится на

контроле классного руководителя ,социального педагога и школьного инспектора.

ИО Директора КГУ «ОСШ № 6»
Классный руководитель

 В.М. Сакварина
Г.А.Алимжанова

**ЖЕР УЧАШЕСІНІН ЭКСПЛИКАЦИЯСЫ, М2
ЭКСПЛИКАЦИЯ ЗЕМЕЛЬНОГО УЧАСТКА, М2**

1	2	3	4	5	6	7	8	Жабылтылған аудандар / Оборудованные площади		Салынбаған аудан / Незастроенная площадь									
								барлығы / всего	Спорттық / спортивные	балалардың / детские	шаруашылық / хозяйственные	барлығы / всего	ағашты көгал алаң / газон с деревьями	жемісті бақ / плодовый сад	көгал алаң, гүл өсетін клумба / газоны, цвето- чные клумбы	бакша / огород	басқа / прочие		
2,2601 га	2,2601 га	2319,8	2209,5	110,3	0	0	0	0	0	0	0	0	0	0	0	0	0	0	0

Негізгі және қызметтік құрылыстардың, суық жалғай салынғандардың,
подвалдардың, аула құрылыстарының, жолдардың тағайындалуы мен сипаттамасы /
Назначение и характеристика основных и служебных строений,
холодных пристроек, подвалов, дворовых сооружений, замощений

Жоқшар бойынша литер / Литер по плану	Тағайындау / Назначение	Ауданы, м2 / Площадь, м2	Көлемі, м3 / Объем, м3	Тозу / Износ, %	Конструктивтік элементтердің сипаттамасы / Описание конструктивных элементов												
					ірітас / фундамент	кабырғалар және калқалар / стени и перегородки	жабылғылар / перекрытия	төбе жабынғысы / крыши	егендер / ноғы	ойықтар / проемы							
1	2	3	4	5	6	7	8	9	10	11	12	13	14	15	16	17	18
А	мектеп школа	2209,5	17807		т/б блоктар ж/б блоки	іріблоқты күрліноблочныне	т/б плиталар ж/б плиты;	профилді такта профлист	бетон бетон	терезе, есіктер окна, двери							
а	жапсырма қол-прстройкка	4,2			бетонды бетонныне	іріблоқты күрліноблочныне	профилді такта профлист	бетон бетон	терезе, есіктер окна, двери								
	кіре-беріе кырыцна	86,7				бетонды бетонныне											
	пандус пандус	19,4				бетонды бетонныне											
1	коршау забор																
	Итого:	2319,8	17807														

Орындаған маман(дар)
Выполнивший специалист(ы)  **Слапбеков К.С.**
(Т.А.Ә., қолы / Ф.И.О., подпись)

Басты орынбасары
Зам.директора  **Калиев Р.С.**
(Т.А.Ә., қолы / Ф.И.О., подпись)

15.10.2020 ж. жағдайына құрастырылған

рестрoнция № закса 002199205851



жылжымайтын мүлік объектісінің көлемін өзгерту туралы
ҚОРЫТЫНДЫ / ЗАКЛЮЧЕНИЕ № 1293
 об изменении площади объекта недвижимости

1. Облысы	Қарағанды
Область	Карагандинская
2. Ауданы	
Район	
3. Қаласы (кенті, елді мекені)	Теміртау қ.
Город (поселок, населенный пункт):	г. Теміртау
4. Қаладағы ауданы	
Район в городе	
5. Мекен-жайы	6 ш.а., 7 "Б"
Адрес	мкр. 6, 7 "Б"
6. Кадастрлық нөмірі / Кадастровый номер	09:145:024:234:1

Мемлекеттік техникалық тексерудің мәліметтері негізінде жылжымайтын мүлік объектісінің техникалық сипаттамаларының өзгеруі белгіленді:

На основании данных государственного технического обследования установлено изменение технических характеристик объекта недвижимости:

мектеп / школа

объектінің атауы / наименование объекта

құрылыс ауданы		Ш.М
площадь застройки составляет	<u>2209,5</u>	КВ.М
жалпы ауданы		Ш.М
общая площадь составляет	<u>7429,4</u>	КВ.М
пайдалы ауданы		Ш.М
полезная площадь составляет	<u>-</u>	КВ.М
тұрғын ауданы		Ш.М
жилая площадь составляет	<u>-</u>	КВ.М
негізгі ауданы		Ш.М
основная площадь составляет	<u>-</u>	КВ.М
балкондар/лоджиялар ауданы		Ш.М
площадь балконов, лоджий составляет	<u>-</u>	КВ.М
құрамдарының саны / негізгі (тұрғын) жайлардың саны		
количество составляющих / количество основных (жилых) помещений		<u>157/0</u> шт.

қабатты / кабат
 этажность / этаж 4+подвал

басқа да техникалық
 иные технические характеристики -

Өзгерістер: Қайта жоспарлау нәтижесінде пайда болған.

Изменение произошло в результате: Перепланировки

Берген күні / Дата выдачи: 15.10.2020 ж./г.

Басшы / Руководитель _____ Аманбаев Б.Ж.

(Т.А.Ә., қолы / Ф.И.О., подпись)

Басшы орынбасары / Зам.руководителя _____ Калиев Р.С.

(Т.А.Ә., қолы / Ф.И.О., подпись)

Орындаушы(лар) / Исполнитель(и): _____ Крупнова Е.А.

(Т.А.Ә., қолы / Ф.И.О., подпись)



НЕГІЗГІ ҚҰРЫЛЫСТЫҢ КОНСТРУКТИВТІК ЭЛЕМЕНТТЕРІНІҢ ТЕХНИКАЛЫҚ СИПАТТАМАСЫ
ТЕХНИЧЕСКОЕ ОПИСАНИЕ КОНСТРУКТИВНЫХ ЭЛЕМЕНТОВ ОСНОВНОГО СТРОЕНИЯ

№	Конструктивтік элементтердің атауы Наименование конструктивных элементов		Конструктивтік элементтердің сипаттамасы (материал, ерленуі және т.б.) Описание конструктивных элементов (материал, отделка и т.д.)	Техникалық жағдайы (отыруы, шіруі, жарылуы және т.б.) Техническое состояние (осадка, гниль, трещины и т.д.)	Тозу % Износ %	Ағымдағы өзгерістер / Текущие изменения
	2	3				
А - школа						
1	іргетасы Фундамент		т/б блоктар ж/б блоки	Барынша қанағаттанарлықсыз Не вполне удовлетворительное	35	
2	а) Ішкі және сыртқы тұрақты қабырғалары наружные и внутренние капитальные стены		іріблоқты крупноблочные	Барынша қанағаттанарлықсыз Не вполне удовлетворительное	35	
	б) ара қабырға перегородки		кірпіш кирпич	Барынша қанағаттанарлықсыз Не вполне удовлетворительное	35	
3	Аражабын Перекрытия	шатырлық чердачное	т/б плиталар ж/б плиты	Барынша қанағаттанарлықсыз Не вполне удовлетворительное	35	
		қабатаралық междуэтажное	т/б плиталар ж/б плиты	Барынша қанағаттанарлықсыз Не вполне удовлетворительное	35	
4	шатыр кровля		профилді тақта профлист	Барынша қанағаттанарлықсыз Не вполне удовлетворительное	30	
5	Еден Полы	1-ші қабаттың 1-го этажа	бетон бетон	Барынша қанағаттанарлықсыз Не вполне удовлетворительное	35	
		келесі қабаттардың последующих этажей	тақтайлы дощатый	Барынша қанағаттанарлықсыз Не вполне удовлетворительное	35	
6	Ойықтар Проемы	терезелер окна	пластик пластик	Жақсы Хорошее		
		есіктер двери	қималы филенчатые	Барынша қанағаттанарлық Вполне удовлетворительное	20	
7	Өрлеу жұмыстары Отделочные работы	ішкі внутренние	сырлау ,ақтау штукатурка,побелка	Жақсы Хорошее	10	
		сыртқы наружные	тігістерді сөгу расшивка швов	Жақсы Хорошее	10	
8	Ыстық су мен қамтамасыздандырылған Горячее водоснабжение		иә / да			
9	Су құбыры / Водопровод		иә / да			
10	Канализация / Канализация		иә / да			
11	Электрмен жарықтандыру Электроосвещение		иә / да			
12	Жылу Отопление	пешті / печное				
13		газ пешті / печное газовое				
14		ЖЭО-нан / от ТЭЦ		иә / да		
15		АГВ-дан / от АГВ				
16		жеке жылу қондырғылнан от индивидуальной отопительной установки	газбен на газе			
17	қатты отынмен на твердом топливе					
18	аудандық қазандығынан от районной котельной	газбен на газе				
19		қатты отынмен на твердом топливе				
20	Басқа жұмыстар / Разные работы					

Техникалық паспортқа қоса берілетін құжаттардың тізбесі
 Перечень документов, прилагаемых к техническому паспорту:

1. Қабаттық жоспарлар
 поэтажные планы

5

2. Қабаттық жоспарларға экспликация
 Экспликация к поэтажным планам

5

3. Ерекше белгілері
 Особые отметки

№1293 көлемін өзгерту туралы 15.10.2020 ж. қорытынды берілген. / Выдано заключение об изменении площади №1293 от 15.10.2020 г., 1972 года постройки



Тіркелетін жылжымайтын мүлік объектісіне
(көппәтерлі тұрғын үйлер, офистар, өндірістік, сауда объектілері және т.б.)
ТЕХНИКАЛЫҚ ПАСПОРТ (Н-2) / ТЕХНИЧЕСКИЙ ПАСПОРТ (Ф-2)
на регистрируемые объекты недвижимости
(многоквартирные жилые дома, офисы, промышленные, торговые объекты и т.п.)

1. Облысы Область	Қарағанды облысы Қарағандинская область
2. Ауданы Район	
3. Қала (кенті, елді мекені) Город (поселок, населенный пункт)	Теміртау қ. г. Темиртау
4. Қаладағы аудан Район в городе	
5. Мекен-жайы Адрес	6 ш.а., 7 "Б" мкр. 6, 7 "Б"
6. Кадастрлық нөмір Кадастровый номер	09:145:024:234:1/A
7. Түгендеу нөмір Инвентарный номер	5780
8. Мақсат арналуы(жоспар бойынша литер) Целевое назначение (литер по плану)	мектеп(А) школа(А)
9. Қордың санаты Категория фонда	тұрғын емес нежилой

(нежилой/жилой, если вторичный объект расположен в многоквартирном жилом доме,
необходимо указать "ВО в составе МЖД")

ЖАЛПЫ МӘЛІМЕТТЕР / ОБЩИЕ СВЕДЕНИЯ

1. Сериясы, жобаның түрі Серия, тип проекта	A	8. Тұрғын емес үй-жайдың ауданы Площадь нежилых пом-ий	4054,6
2. Қабат саны Число этажей	4+подвал	9. Пәтер саны Число квартир	-
3. Құрылыс ауданы Площадь застройки	2209,5	10. Үй-жайлар, бөлмелер саны Число помещений, комнат	157
4. Ғимараттың ауқымы Объем здания	17807	11. Қабырға материалы Материал стен	іріблоқты крупноблочные
5. Жалпы алаңы Общая площадь	7429,4	12. Салынған жылы Год постройки	1972
6. Балконның, лоджияның және т.б. алаңы Площадь балкона, лоджии ж.б.	-	13. Табиғи тозу Физический износ	28
7. Тұрғын ауданы Жилая площадь	-		

реестровый № заказ 002199205851

Паспорт
Паспорт составлен

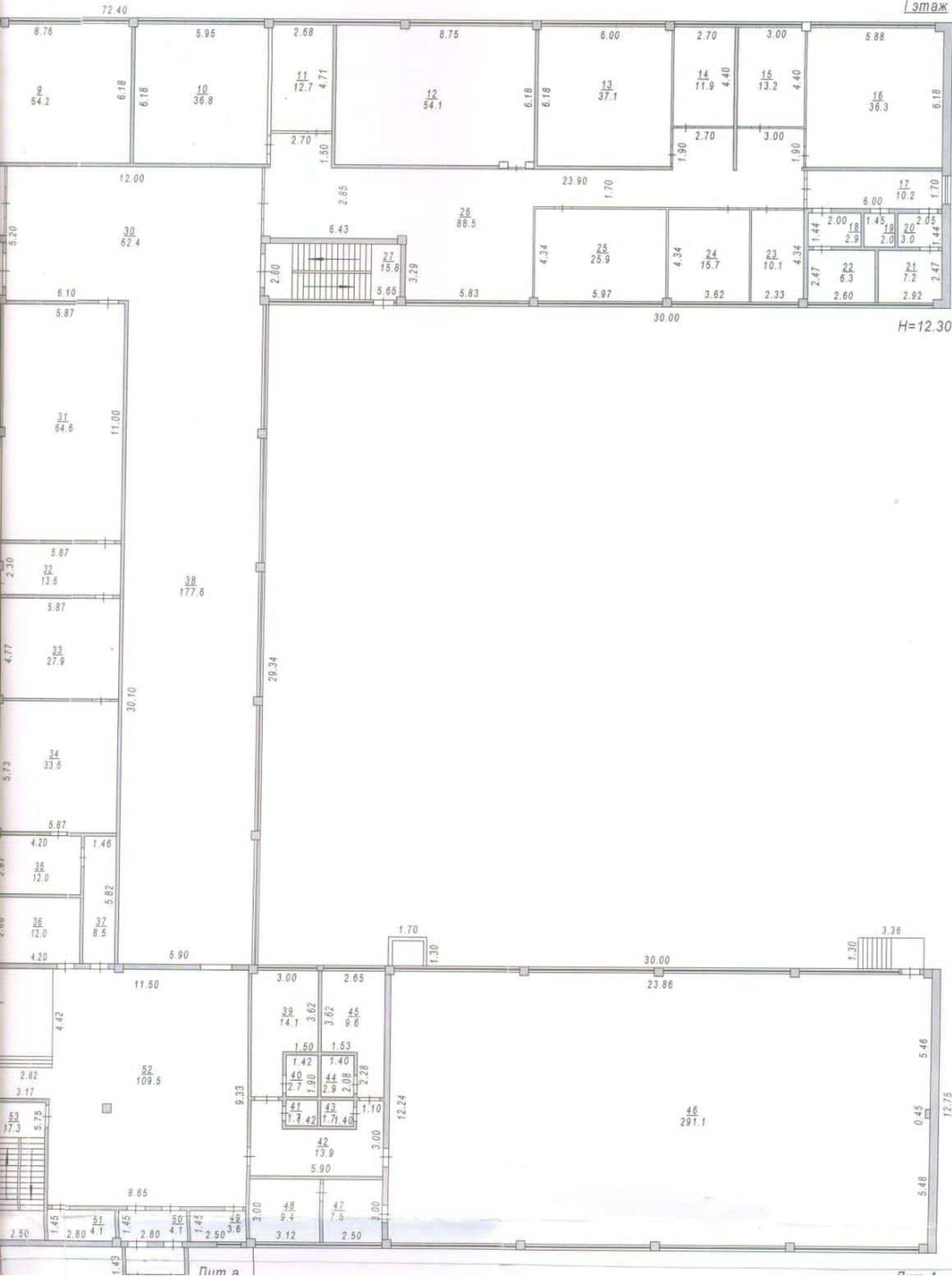
15.10.2020

ж. жасалған
г.

Басшы
Руководитель (қолы / подпись)

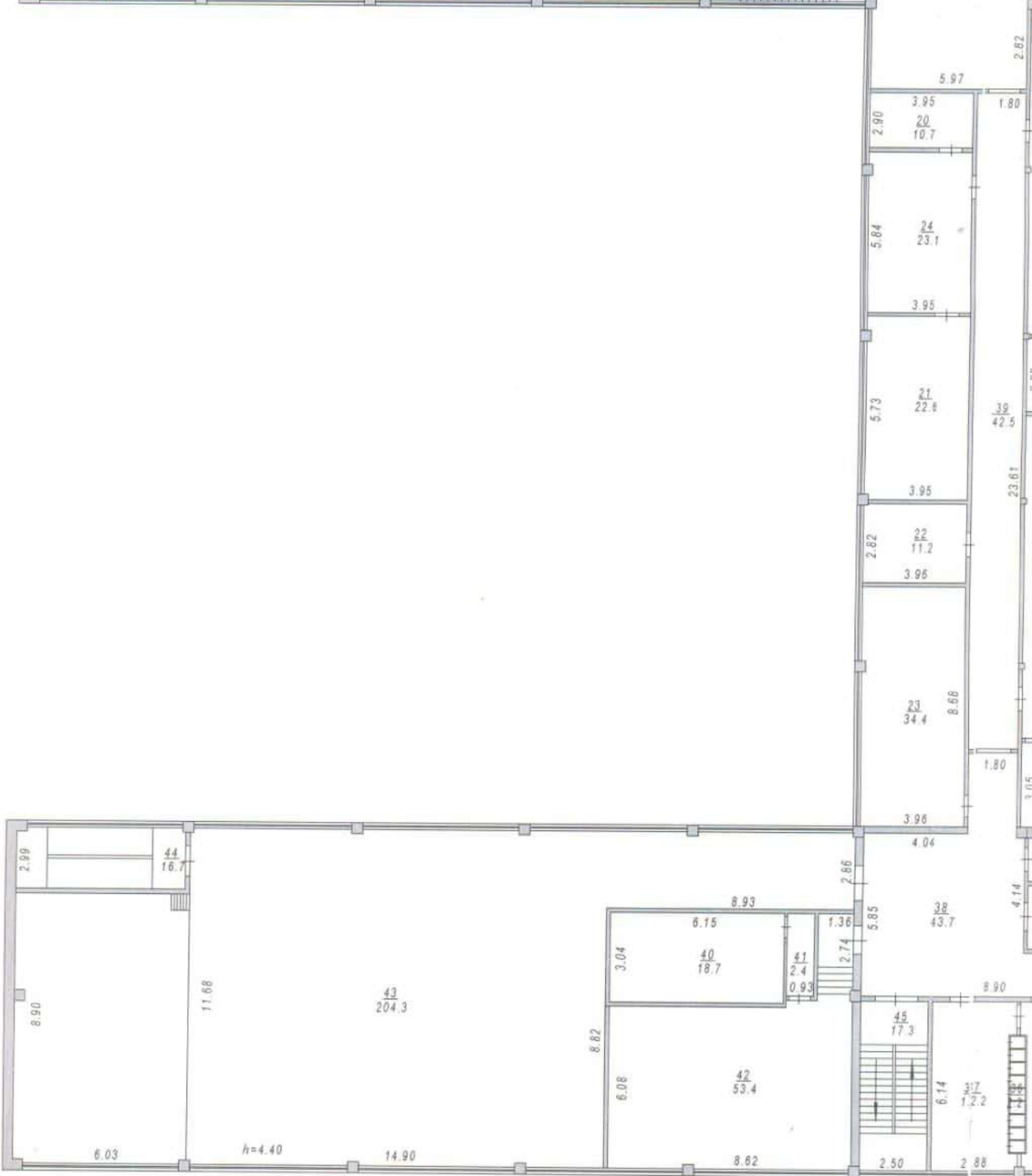
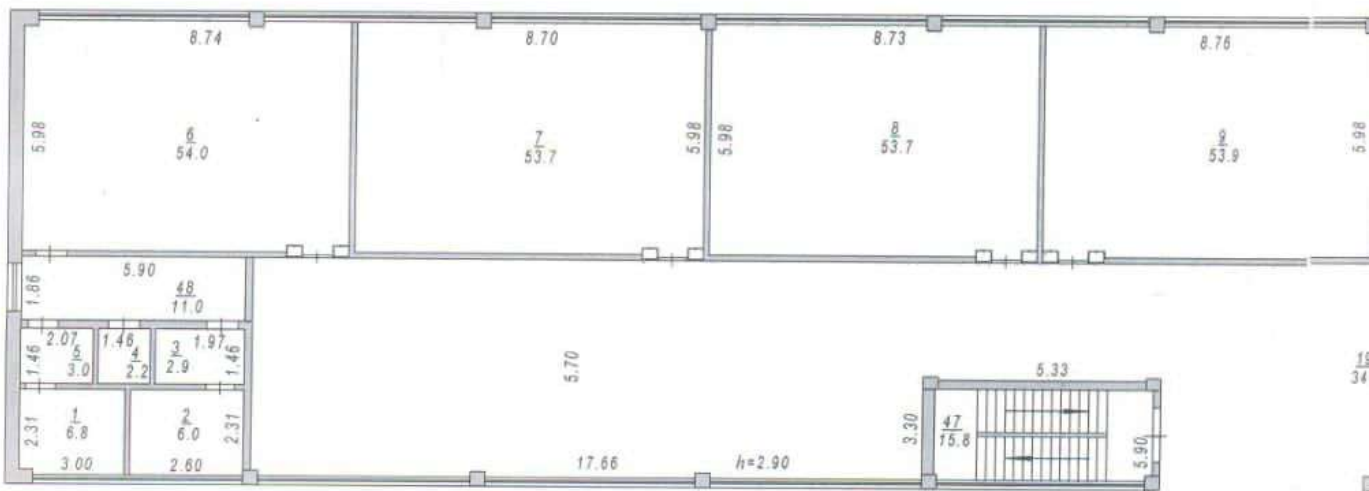
Аманбаев Б.Ж.





H=12.30

Пит а



Выводы.

Ребенок относится к категории «дети с особыми образовательными потребностями». Обучение и воспитание по специальной образовательной программе для детей с нарушением интеллекта (легкой умственной отсталостью).

Индивидуализация процесса обучения, в том числе обучение по индивидуальному учебному плану или в виде сокращения учебной программы.

Андрей эмоционально неуравновешен. Ученик перешел в КГУ «ОСШ № 6» из КГУ «ОСШ № 16» с асоциальным поведением. У Андрея низкий уровень успеваемости по школьной программе, в данное время он не хочет учиться т.к в общеобразовательном классе по 5-7 уроков и находит любые причины и затевает драки. Эмоциональные вспышки у ребёнка наблюдаются систематически.

И.о директора КГУ «ОСШ №6»
Педагог- психолог
Классный руководитель



В.М. Сакварина

А.В. Короткая

Г.А.Алимжанова

Эмоционально – волевая сфера.

Прослеживаются выраженные противоречия между требованиями школы (педагогами) и возможностями ученика. Не принимает, не соблюдает школьные, классные, социальные и этические нормы. Не умеет сдерживать произвольные эмоции и желания (если его что-то не устраивает, начинает огрызаться, драться, кричать, оскорблять, в том числе и педагогов).

Ученик на уроках не соблюдает дисциплину (выкрикивает, оскорбляет одноклассников, громко смеется, не реагируя на замечания учителей), чем срывает урок или мешает получать знания учащимся. Может самостоятельно покинуть школьное заведение во время учебного процесса, не реагируя на просьбы вернуться со стороны взрослых.

Особенности личности и личностного развития.

У Прасолова Андрея процессы возбуждения преобладают над процессами торможения, темперамент холерический. Ярко выражена агрессивность.

Особенности характера.

Ребенок не хочет общаться, не имеет друзей среди класса. По отношению к одноклассникам проявляет неприязнь, неуважение. К ребятам, которые являются лидерами, выражает открытую агрессию, физические действия (может пнуть, сильно ударить, унижить, не чувствуя сожаления и сочувствия) В общении с людьми может проявлять резкость и прямолинейность, провоцирует конфликтные ситуации, агрессивен, вспыльчив.

Андрей эгоистичен, родители и старшие не являются для него авторитетом, может оскорблять родных.

Интересы и склонности учащихся.

Андрей не проявляет интерес к изучению каких-либо школьных дисциплин. Учебная мотивация отсутствует, нет желания учиться. Старается искать причины, чтобы покинуть учебные занятия.

Взаимоотношения с окружающими людьми.

Нет уважения к старшим, неадекватно реагирует на замечания учителей. Свою точку зрения отстаивает кулаками, авторитетом не пользуется. На переменах нарушает школьную дисциплину, является зачинщиком драк, бега по этажам.

Внеурочная деятельность.

Свободное время проводит дома или на улице с детьми старше своего возраста. Кружок по интересам или спортивную секцию не посещает.

Успеваемость, отношение к учёбе.

За время обучения зарекомендовал себя, как из категории «дети с особыми образовательными потребностями».

Преобладающие оценки - удовлетворительные. Не всегда адекватно относится к отметкам, похвале или порицанию учителей и родителей.

Уровень знаний низкий. Систематически не выполняет домашние задания, не стремится узнать что-то, рассказать. При выполнении суммативного оценивания требует только к себе внимания. На работу с ним учителям-предметникам приходится выделять специальное время, так как есть необходимость объяснять материал ни один раз. При отсутствии настроения или желания выполнять работу, ученику неоднократно выдаются бланки для выполнения работ, так как может испортить, порвать, перечеркнуть. Часто просто уходит и не выполняет требования учителей.

